



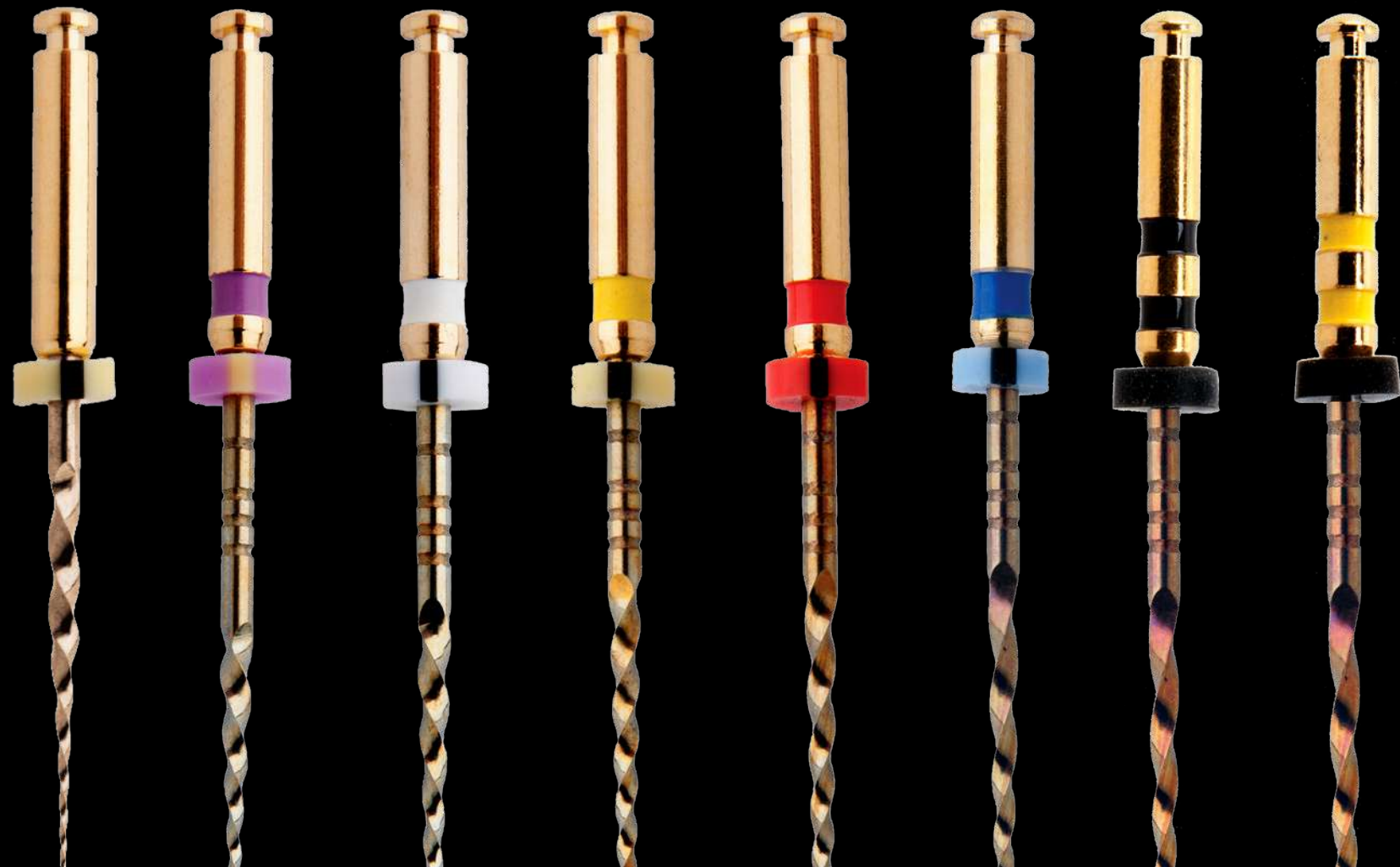
Onze missie is endodontische producten en oplossingen te leveren tegen een betaalbaardere prijs, wat op zijn beurt ten goede komt aan praktijkhouders en patiënten overal ter wereld.



EDGEONE
FIRE™

Over EdgeEndo

EdgeEndo is opgericht in 2012 door de in de VS gevestigde endodontoloog, Dr. Charles Goodis. EdgeEndo doet zaken in meer dan 30 landen over de hele wereld en heeft als missie tandheelkundige producten en oplossingen van hoge kwaliteit te leveren tegen betaalbare prijzen die op hun beurt ten goede komen aan praktijkhouders en patiënten overal ter wereld. Innovatie staat centraal bij EdgeEndo en wij geloven dat premium technologie niet hoeft te komen met een premium prijskaartje.



“

Laat ons u helpen uitstekende wortelkanaalbehandelingen te verrichten.

– Charles J. Goodis,
DDS endodontoloog, Albuquerque,
NM, USA, oprichter & eigenaar van
EdgeEndo®



”



Klinische resultaten en
klinische gevallen

Klinisch casus



Gianluca Gambarini, University of Rome, La Sapienza, Dental School; Director of Master of Endodontics

Maya Feghali, Cabinet Dentaire Beausoleil, Paris, France

DIVERGERENDE KANALEN

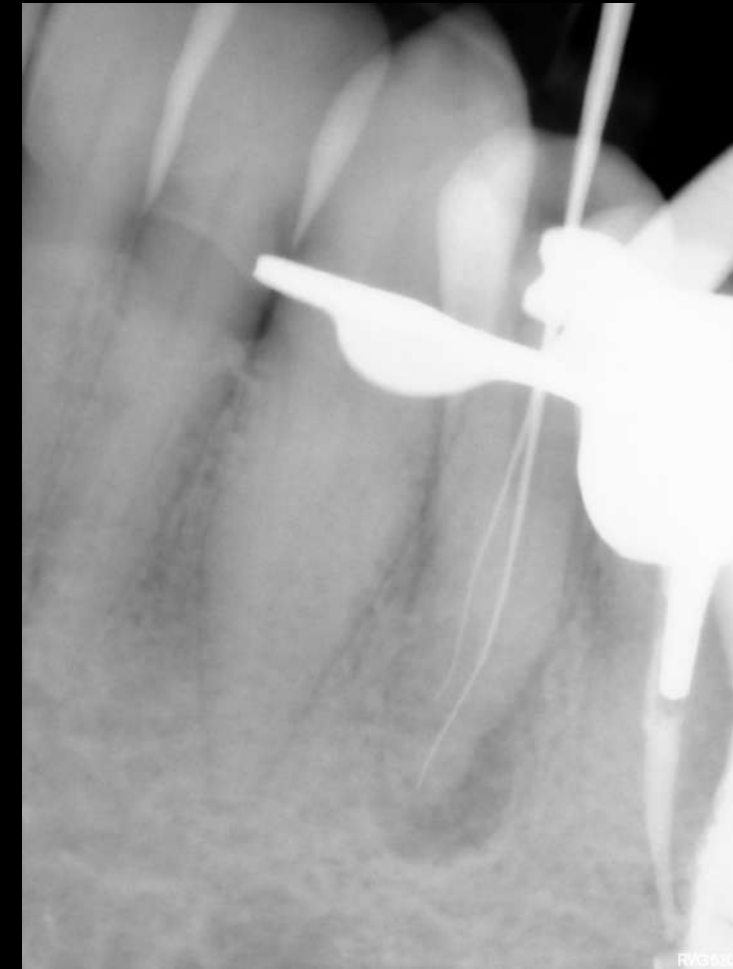
Divergerende kanalen (twee kanalen die samen beginnen en zich vervolgens scheiden in het midden/apicale deel van de wortel) vormen een klinisch probleem in de endodontie, vooral wanneer traditionele NiTi-instrumenten worden gebruikt. Het superelastische gedrag van de legering zorgt ervoor dat de instrumenten gemakkelijker hetzelfde pad volgen (meestal één kanaal, het rechtste pad) en bemoeilijkt de doorgang naar het tweede kanaal, vooral wanneer het niet mogelijk is om de ingang diep in de wortel te zien.

DOEL

In het onderhavige geval willen we het klinische voordeel aantonen van het gebruik van een éénvijls reciprocatechniek met een warmtebehandelde, voorbuigbare martensitische vijl (Edge One Fire) bij de behandeling van divergerende kanalen.

ACHTERGROND

Premolaren in de onderkaak kunnen soms twee of drie kanalen hebben. Een dergelijke ongewone anatomie houdt vaak verband met nauwe, sterk gebogen, confluerende of divergerende kanalen. Het laatste geval is zeer complex en vereist meestal het gebruik van instrumenten die binnen de twee verschillende kanalen van richting kunnen veranderen (dus flexibel en voorbuigbaar zijn) met verschillende angulaties. Een adequaat glijpad helpt ook bij het vormen van NiTi, maar lost het probleem nog steeds niet altijd op. Daarom werd in dit geval de EOF primaire reciprocerende techniek met een enkele vijl gebruikt. De instrumenten werden in hun apicale deel voorgebogen, in de twee verschillende kanalen ingebracht en vervolgens geactiveerd. De reden voor deze keuze was dat de mechanische eigenschappen van de EOF primaire techniek (flexibele en voorbuigbare vijl) het mogelijk maken om precies en gemakkelijk in elk kanaal te worden ingebracht om vervolgens daar hun werk te doen. Dankzij het gebruik van een techniek met een enkele vijl hoeft de uitdaging van een divergent kanaal slechts één keer aangegaan te worden, wat tijd bespaart en de complexiteit vermindert. Bij gebruik van traditionele instrumenten kunnen kleinere en meer flexibele instrumenten de weg vaak wel vinden, maar de grotere instrumenten in de reeks niet. Door slechts één vijl te gebruiken bleek de hele procedure eenvoudiger en sneller te verlopen, en werden beide kanalen correct gevormd, gereinigd en gedicht.



CONCLUSIES

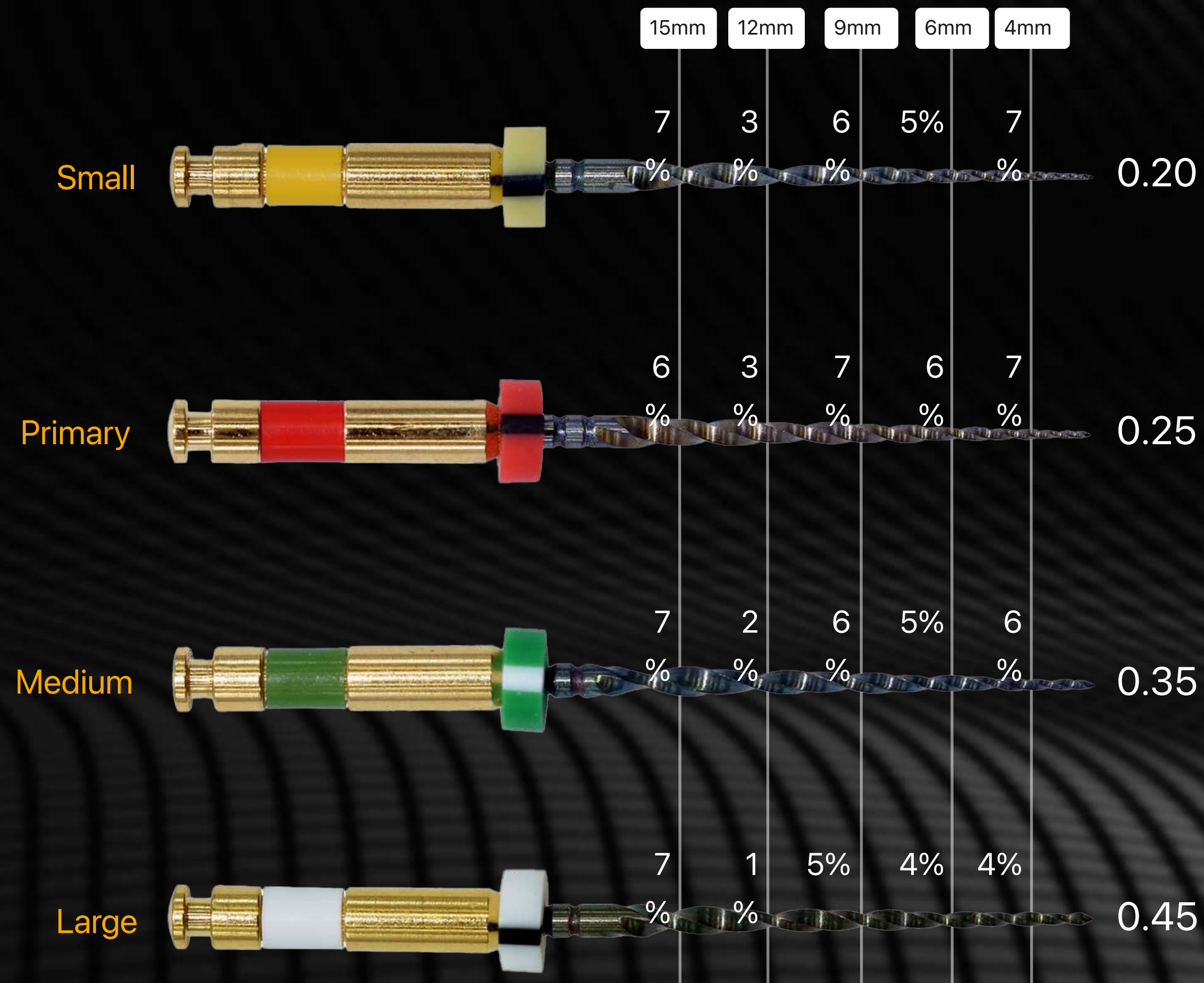
Complexe kanaalanatomieën vereisen het gebruik van NITI-instrumenten, en het kiezen van de beste optie voor het betreffende geval wat betreft efficiëntie, veiligheid en eenvoud. De mechanische eigenschappen van EOF maken het mogelijk om divergerende kanalen zeer efficiënt te vormen, waarbij iatrogene fouten of complicaties worden vermeden.

KLINISCHE RELEVANTIE

Een eenvijls reciprocatechniek met een warmtebehandelde voorbuigbare martensitische vijl (Edge One Fire) bleek een uitstekende, eenvoudige en snelle optie te zijn als instrument voor divergerende kanalen.



EDGEONE FIRE™



EdgeOne Fire™ is voorzien van ons warmtebehandelde Fire-Wire™ NiTi en ontworpen om kanalen in een omgekeerde-reciprocerende beweging vorm te geven. EdgeOne Fire is geschikt voor bestaande handvaten die werken op de Wave One® Gold-parameter. EdgeOne Fire test op vijf keer de cyclische vermoeidheid als WaveOne® Gold.

EdgeOne Fire™ is verkrijgbaar in de maten Small, Primary, Medium en Large. Vijlen hebben een parallellogramvormige dwarsdoorsnede met een variabele conus. Er zitten drie vijlen in elk pakje, met de keuze tussen een assortimentspakje of een pakje met één maat. Verkrijgbaar in de lengtes 21mm, 25mm en 31mm.

EdgeOne Fire™ is ontworpen met een gevarieerde taper en vormt kanalen in een omgekeerd-reciprocerende beweging.

EDGEONE
FIRE™

Kenmerken



Ongeëvenaarde flexibiliteit

Hittebehandeld FireWire™ NiTi geeft verbazingwekkende flexibiliteit, geschikt voor curves tot 90°.



Geen terugslag

FireWire™ NiTi veert niet terug om de apicale anatomie te behouden.



Ongelooflijke sterkte

5x de cyclische vermoeidheid als WaveOne® Gold.



Wij vinden dat premium technologie niet gepaard hoeft te gaan met een premium prijskaartje.

Prestaties

Prijs

Technologie

Neem contact met ons op:

info@henryschein.nl

