



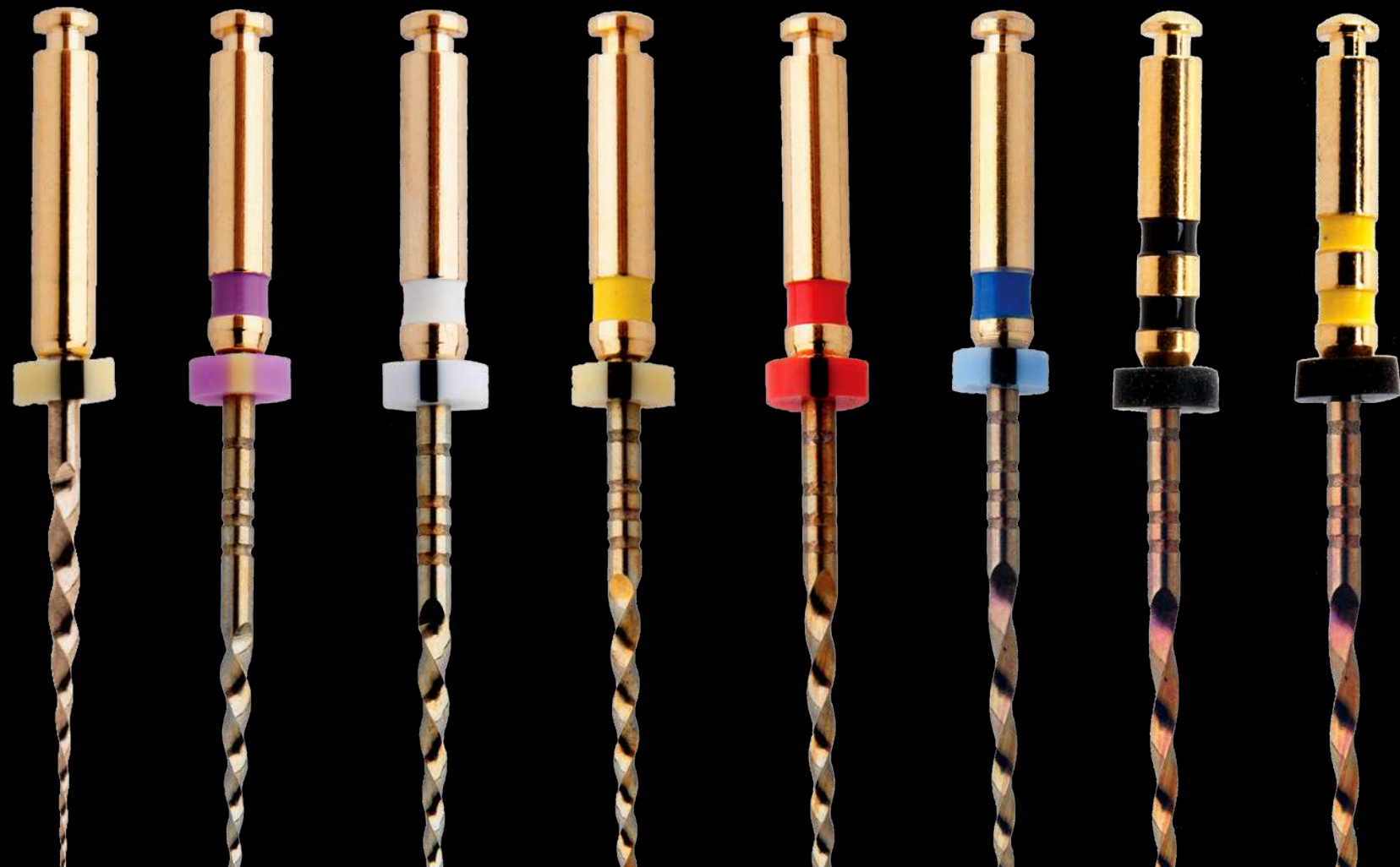
Onze missie is endodontische producten en oplossingen te leveren tegen een betaalbaardere prijs, wat op zijn beurt ten goede komt aan praktijkhouders en patiënten overal ter wereld.



EDGETAPER
PLATINUM™

Over EdgeEndo

EdgeEndo is opgericht in 2012 door de in de VS gevestigde endodontoloog, Dr. Charles Goodis. EdgeEndo doet zaken in meer dan 30 landen over de hele wereld en heeft als missie tandheelkundige producten en oplossingen van hoge kwaliteit te leveren tegen betaalbare prijzen die op hun beurt ten goede komen aan praktijkhouders en patiënten overal ter wereld. Innovatie staat centraal bij EdgeEndo en wij geloven dat premium technologie niet hoeft te komen met een premium prijskaartje.



“

Laat ons u helpen uitstekende wortelkanaalbehandelingen te verrichten.

– Charles J. Goodis,
DDS endodontoloog, Albuquerque,
NM, USA, oprichter & eigenaar van
EdgeEndo®



”

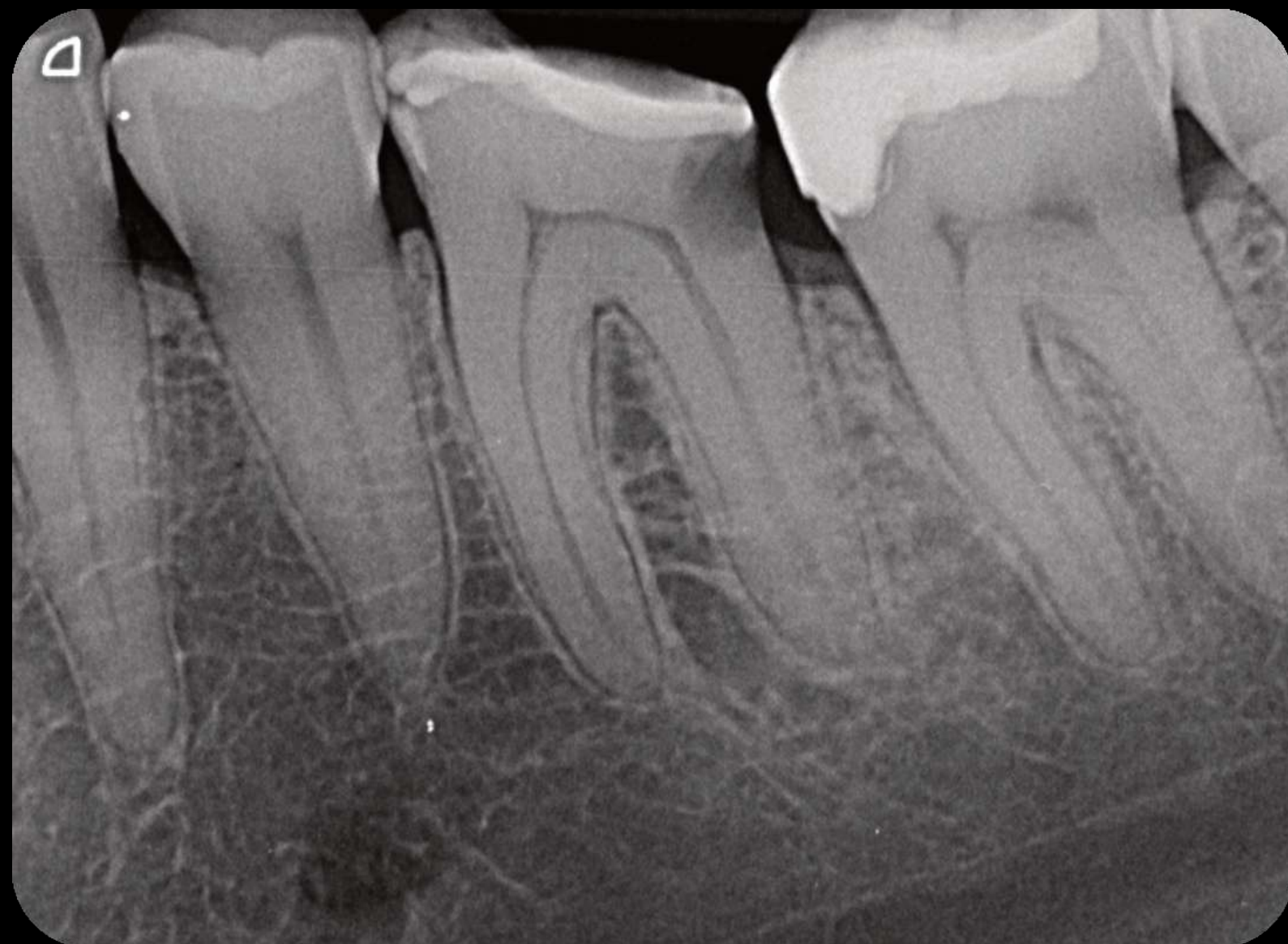


Klinische resultaten en klinische gevallen

Klinische casus



Jean-Charles Cambresier, Jean-Charles Cambresier Endodontist & Expert Dentist, Gembloux, Belgium

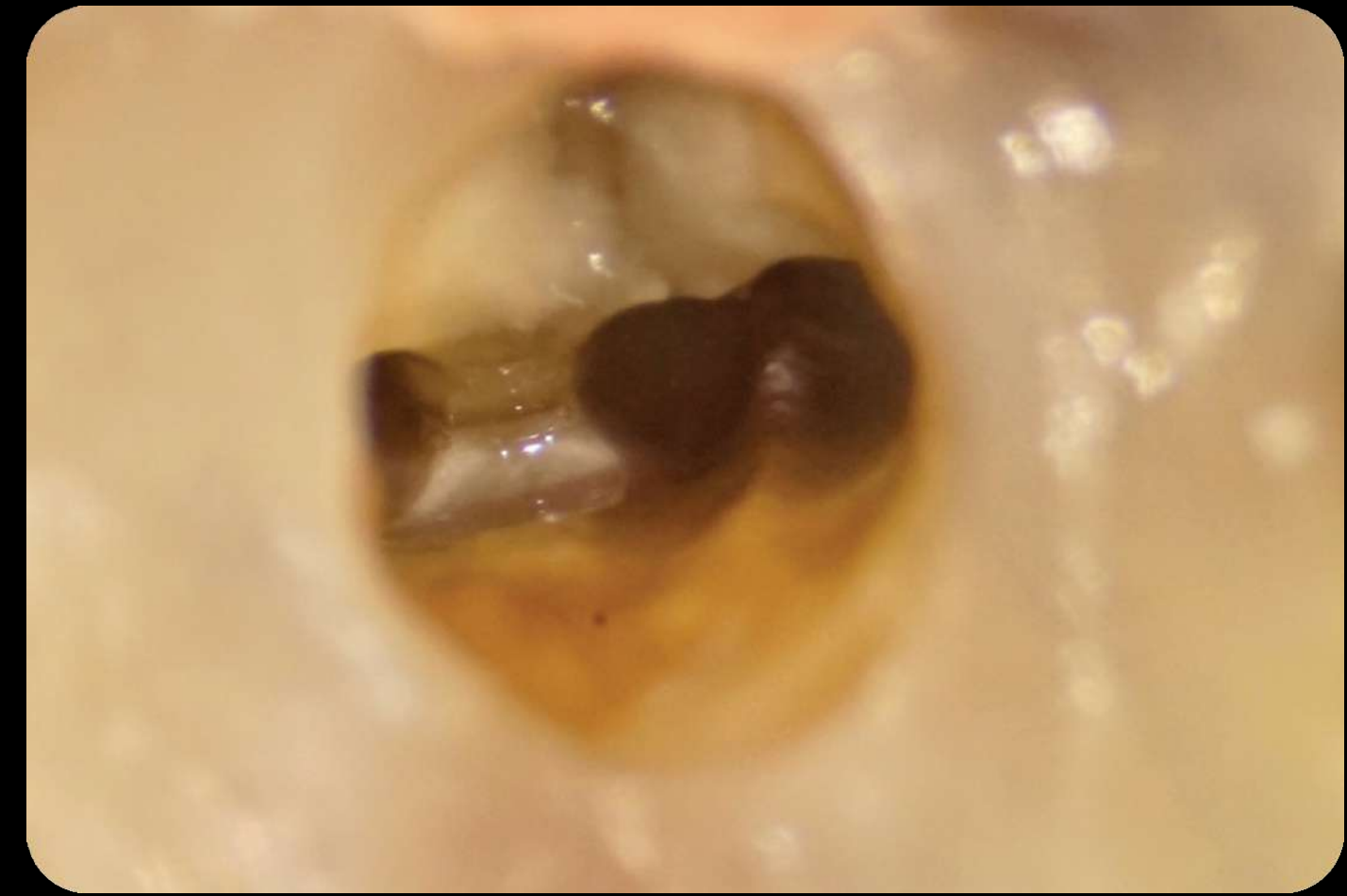
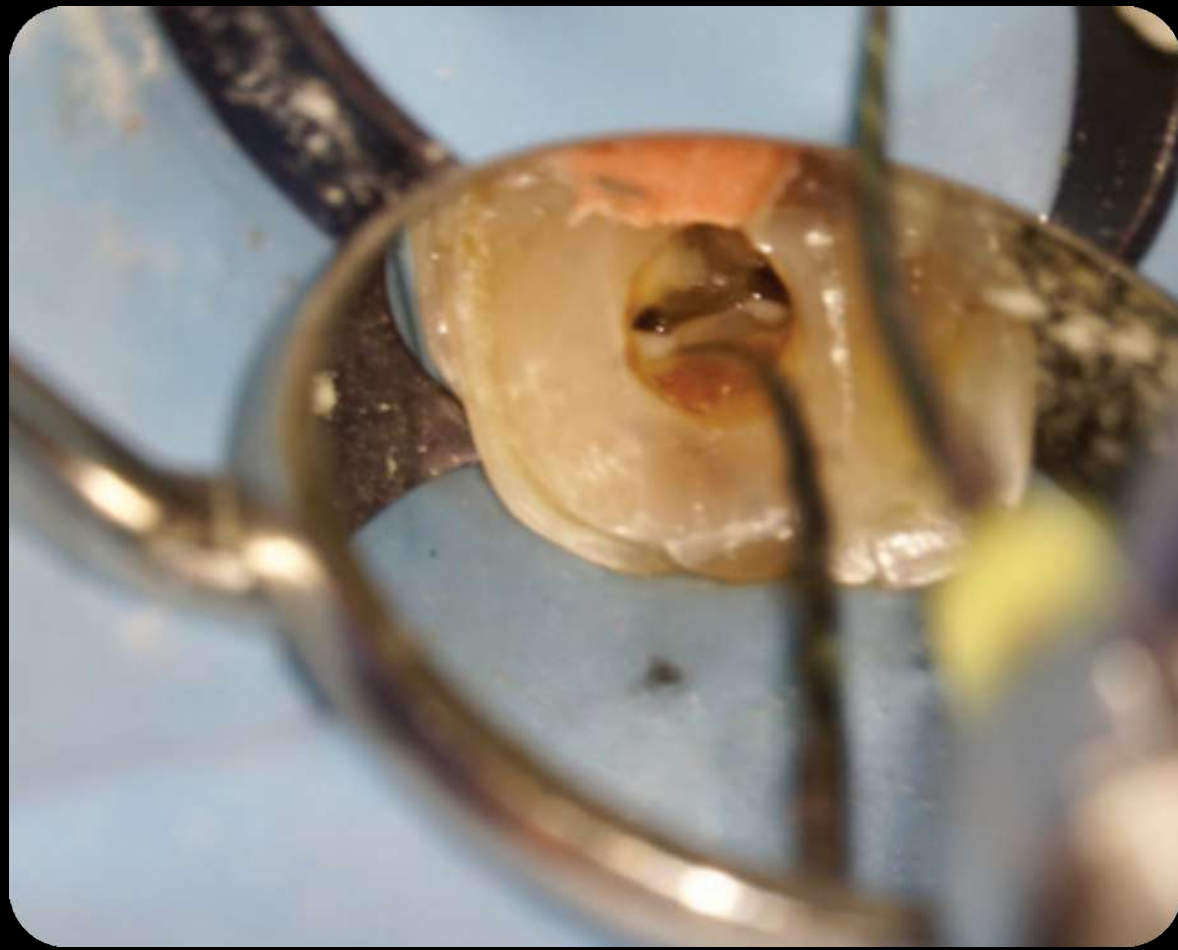


Eerste, linker onderkies vertoont tandbederf op het distale deel met het symptoom van irreversibele pulpitis. Eerst wordt het tandbederf verwijderd en wordt de kies weer opgebouwd met een tijdelijke vulling. Vervolgens wordt de rubberdam geplaatst en wordt de toegangsholte behandeld.



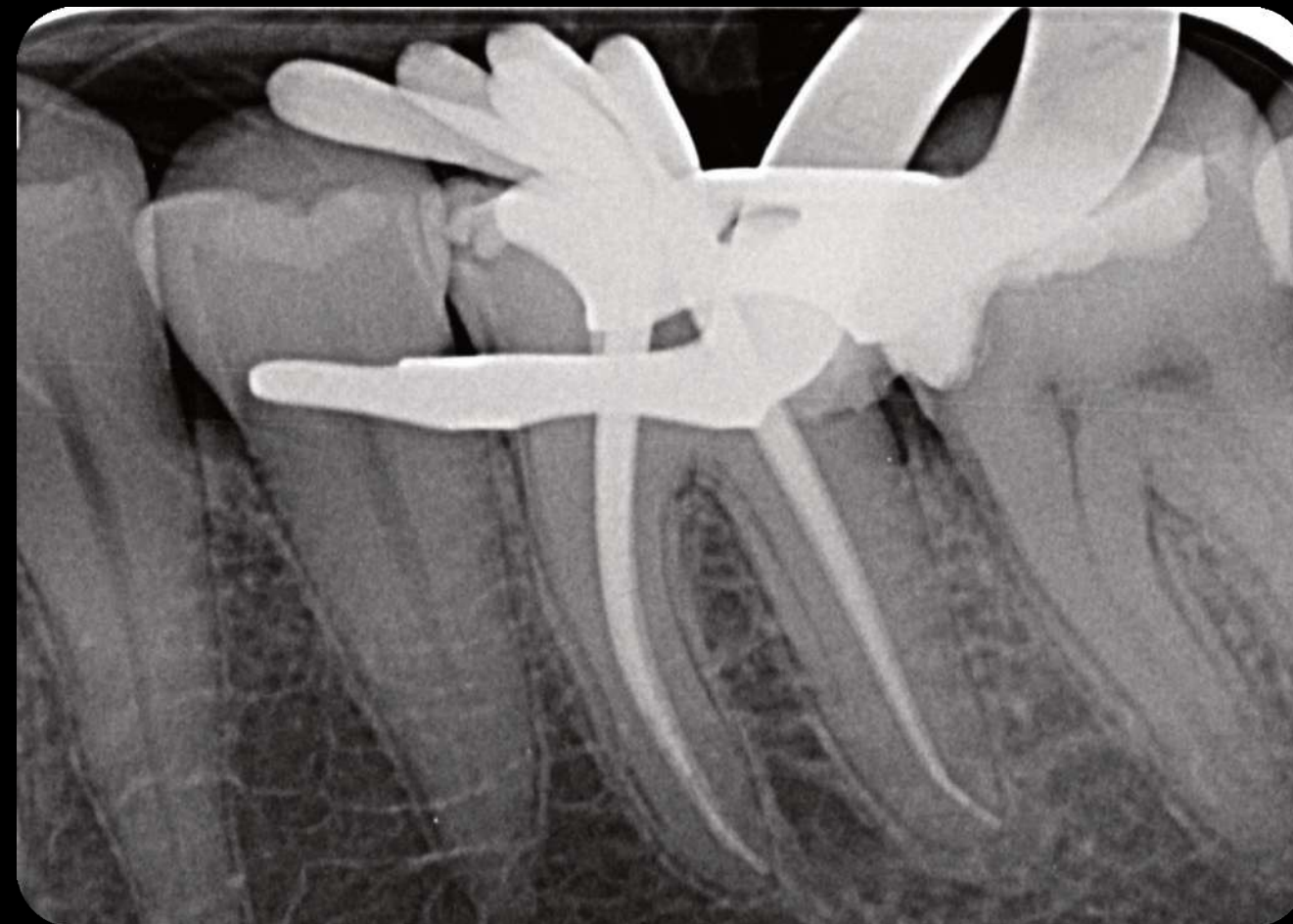
Pre-Operative

De vier kanalen werden geopend met de SX EdgeTaper Platinum. Het coronale deel werd ook verbreed met de S1 EdgeTaper Platinum. Werk lengte en opening werden met een #10 K-vijl verkregen. Een #15 K-vijl werd gebruikt om lengte en opening te bevestigen. Dankzij de technologie van EdgeEndo kon ik de vijl voorbuigen om hem goed te kunnen gebruiken, zelfs als de opening klein was. S1, S2, F1 en F2 EdgeEndo Platinum werden over de volledige lengte van het kanaal gebruikt.



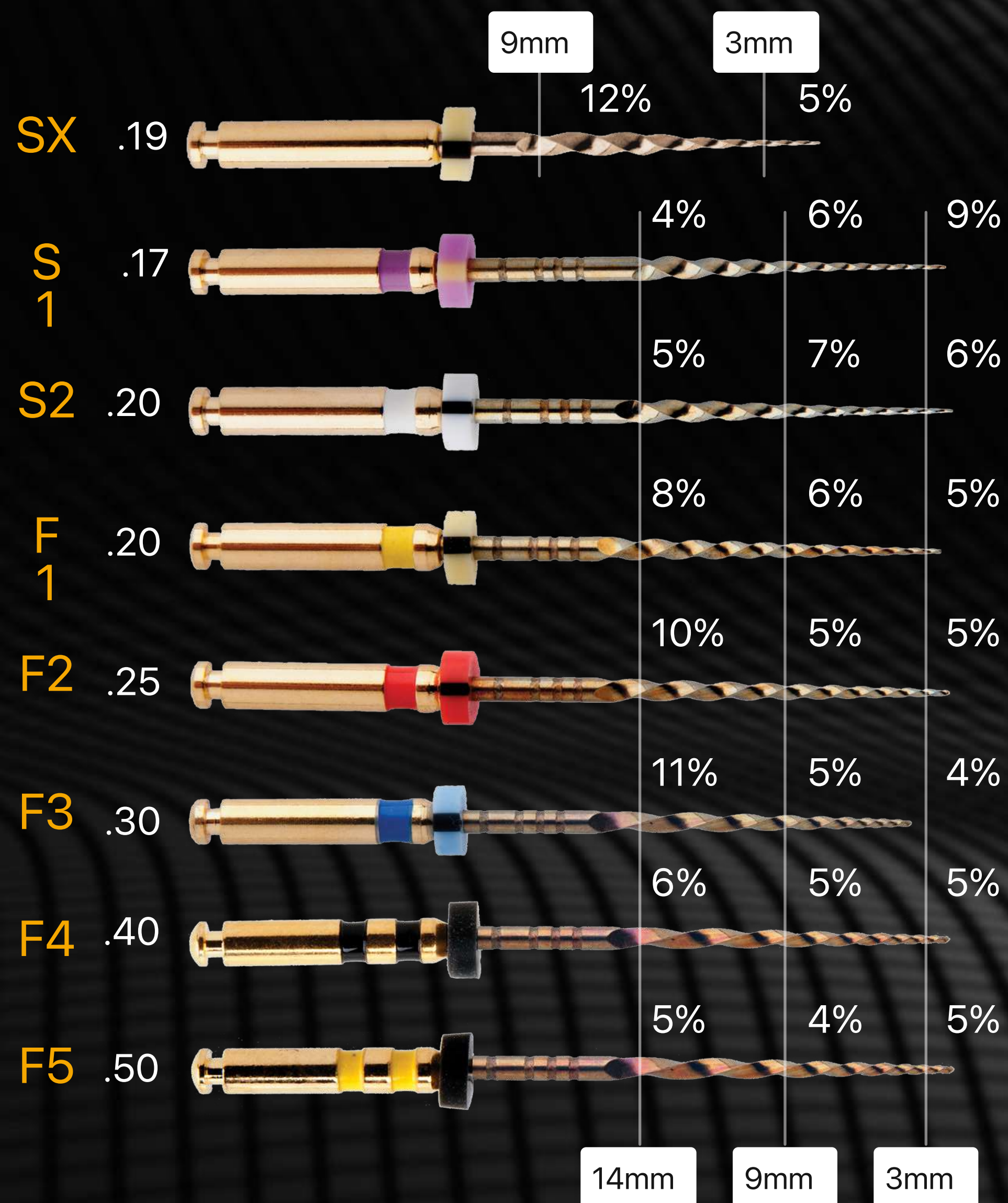
▲ Tijdens het reinigen van de isthmus tussen de mesiale kanalen kwam een extra kanaal tevoorschijn. De vormfase verliep snel en efficiënt met SX tot de F2.

▼ De meerdimensionale röntgenfoto toonde een grote lengte en een gemeenschappelijke uitgang van twee van de drie mesiale kanalen.



EDGE TAPER

PLATINUM™



De EdgeTaper Platinum™ is ontworpen om compatibel te zijn met de meeste handstukken en werkt volgens de ProTaper® en ProTaper Gold® parameters. Deze vertrouwde sequentie waarborgt dat de overstap naar EdgeTaper Platinum™ naadloos verloopt.

EdgeTaper Platinum™ is voorzien van ons hittebehandelde Firewire™ NiTi waardoor hij sterk en flexibeler is in 90°-bochten. EdgeTaper Platinum™ test tweemaal de cyclische vermoeiing als ProTaper Gold® en 6 maal de cyclische vermoeiing als ProTaper®.

Beide vijlssystemen hebben een vergrote driehoekige dwarsdoorsnede die progressief taps toeloopt. Verkrijgbaar in de lengtes 21mm, 25mm, 31mm met zes vijlen van dezelfde maat in elke verpakking. Ervaar de nieuwe standaard op het gebied van vijlveiligheid en kanaalcentreerbaarheid.

The Taper has been Edge-ified

EDGETAPER
PLATINUM™

Kenmerken



Ongeëvenaarde flexibiliteit

Hittebehandeld FireWire™ NiTi geeft verbazingwekkende flexibiliteit, geschikt voor krommingen tot 90°.



Geen terugslag

FireWire™ NiTi veert niet terug en behoudt apicale anatomie.



Ongelooflijke sterkte

Tweemaal de cyclische vermoeidheid als Protaper Gold® en zes keer die van ProTaper®.



Wij vinden dat premium technologie niet gepaard hoeft te gaan met een premium prijskaartje.

Prestaties

Prijs

Technologie

Neem contact met ons op:

info@henryschein.nl

