



Eenvoud,
esthetiek
en prestaties
in uw handen

G-ænia[®] A'CHORD

Het geavanceerde universele
composiet met unishade systeem

GC



Since 1921
Towards Century of Health

G-ænial A'CHORD revolutie van GC

Met meer dan 100 jaar ervaring in de tandheelkunde en meer dan een miljard **composietrestauraties wereldwijd**, introduceert GC zijn eigen **High-performance Pulverised CERASMART (HPC)** vulstof en **Full-Coverage Silane Coating (FSC)** technologieën met zijn nieuwste universele composiet G-ænial A'CHORD die vereenvoudiging, onzichtbare vullingen, natuurlijke fluorescentie en **geavanceerde technologieën in één spuit** samenbrengt.

A'CHORD Vereenvoudiging

- vereenvoudigd unishade systeem
- vereenvoudigde verwerkings-eigenschappen
- Eenvoudig universeel

A'CHORD Esthetiek

- natuurlijke fluorescentie
- duurzame glans
- extreme uitdagingen



A'CHORD Revolutionaire technologie

- gepatenteerde vulstof en coating
- hoge weerstand tegen verkleuring en slijtage
- uitstekende radiopaciteit

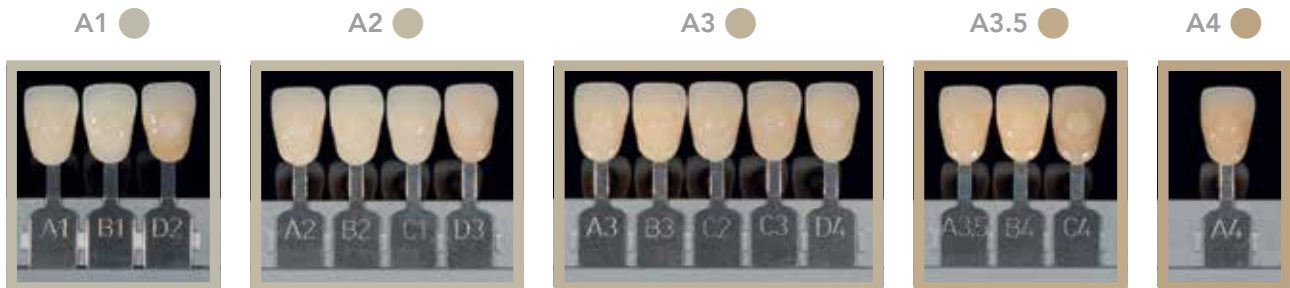
G-ænial A'CHORD is een **universeel composiet dat duurzame onzichtbare restauraties mogelijk maakt**. Het is ontworpen om tijd en zo ook kosten te besparen en brengt superieure technologie samen in een eenvoudig product. Nu kunt u met een gerust hart een materiaal gebruiken met een **moeiteloze verwerking**, zelfs in uitdagende situaties.

Maak indruk op uw patiënten met deze vereenvoudigde oplossing.

A'CHORD Vereenvoudiging

Vereenvoudigde unishade

G-ænial A'CHORD levert altijd meer: een vereenvoudigd unishade systeem met 5 standaardkleuren dat de esthetiek van de 16 klassieke Vita-kleuren eenvoudig realiseert. Met deze gereduceerde voorraad bespaart u tijd en kosten. De unieke vulstoftechnologie boost de natuurlijke lichtreflectie na, wat resulteert in indrukwekkende onzichtbare restauraties.



Vereenvoudigde verwerkingseigenschappen

G-ænial A'CHORD zorgt voor een consistente vereenvoudigde verwerking, of het nu gaat om het modelleren met een handinstrument of met het gebruik van een penseel. Dit wordt mogelijk gemaakt door de niet-klevende Bis-MEPP monomeer en de geoptimaliseerde vulmonomeer combinatie van de gepatenteerde FSC en HPC technologie (GC data beschikbaar).



Eenvoudig universeel

G-ænial A'CHORD biedt de combinatie van esthetiek en sterkte voor zowel anterieure als posterieure restauraties in één eenvoudig verpakking.



Met goedkeuring van Dr. A. Mak, Australië



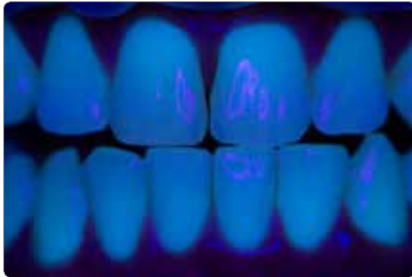
Met goedkeuring Dr R. Asparuhov, Bulgarije

A'CHORD Esthetiek

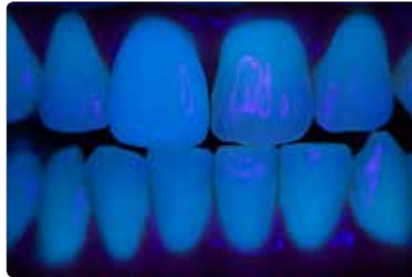
Natuurlijk fluorescentie

G-ænial A'CHORD creëert een prachtig onzichtbaar en natuurlijk fluorescerend eindresultaat onder alle lichtomstandigheden, inclusief black light, wat de patiënten een echte zelfverzekerde glimlach geeft.

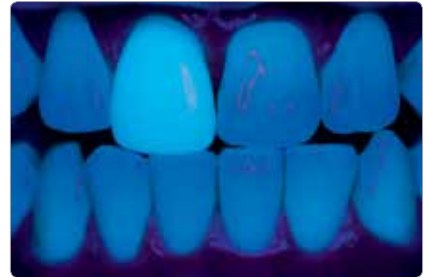
Near-UV 405 nm initiële situatie



G-ænial A'CHORD veneer op element 11



Conventionele composiet veneer op element 11



Met goedkeuring van J. Tapia Guadix, Spanje

Duurzaam glansbehoud

G-ænial A'CHORD polijst uitzonderlijk en behoudt een hoogglans dankzij zijn speciale technologie met een gelijkmatige nanovulstofverdeling en een hoge vulstofbelasting.

Tijdbesparende resultaten: De opmerkelijke hoogglans die wordt bereikt met minimaal polijsten.



Onzichtbare esthetiek, zelfs bij extreme uitdagingen

Als aanvulling op de 5 standaardkleuren breidt G-ænial A'CHORD zijn portfolio uit met 2 cervicale kleuren voor oudere patiënten, 3 opake kleuren voor het maskeren van verkleuringen, 2 glazuur kleuren voor levendige doorschijnendheid en 2 bleekkleuren voor een heldere glimlach, waardoor het mogelijk is om onzichtbare vullingen te verkrijgen, zelfs bij extreme uitdagingen.



Met goedkeuring van Dr W. Boujema, Frankrijk



Met goedkeuring van Dr G. Benjamin, Duitsland

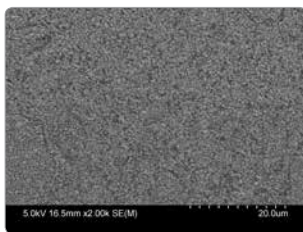
A'CHORD Revolutionaire technologie

Gepatenteerde vulstof en coating

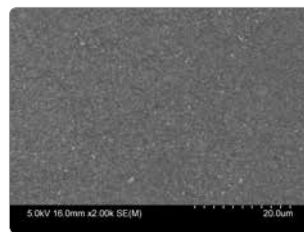
G-ænial A'CHORD is weer een belangrijke stap voorwaarts in de vooruitgang van composietmaterialen. Het is de combinatie van twee opmerkelijke gepatenteerde technologieën van GC; **Full-Coverage Silane Coating (FSC)** en **High Performance Pulverized CERASMART (HPC)**. Het resultaat? De ideale synergie tussen geavanceerde fysische eigenschappen zoals slijtvastheid*, glansbehoud* en weerstand tegen verkleuring met vereenvoudigde verwerkingseigenschappen, waardoor de clinicus zich uitstekend kan aanpassen aan de preparatie van de caviteiten. Het verkort de applicatie, zorgt voor een uitstekende marginale integriteit en geeft iedere keer weer een natuurlijk ogende restauratie!

¹ Mizukami et al. IADR2020. Evaluation of Water Sorption and Colour Stability of Paste-Resin Composite. J Dent Res. 2020;99 Spec Issue A: #2471.
*Source: GC R&D, Japan, 2019. Data on file.

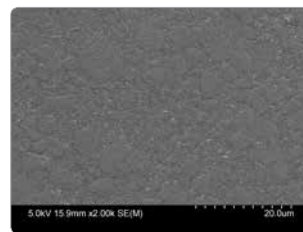
SEM Vergelijking van verschillende composieten.



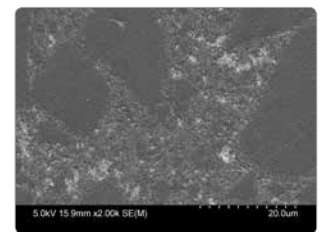
G-ænial A'CHORD



Tetric EvoCeram

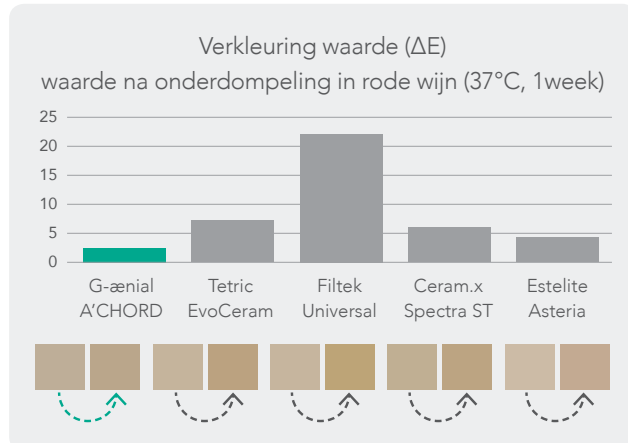


Filtek Universal



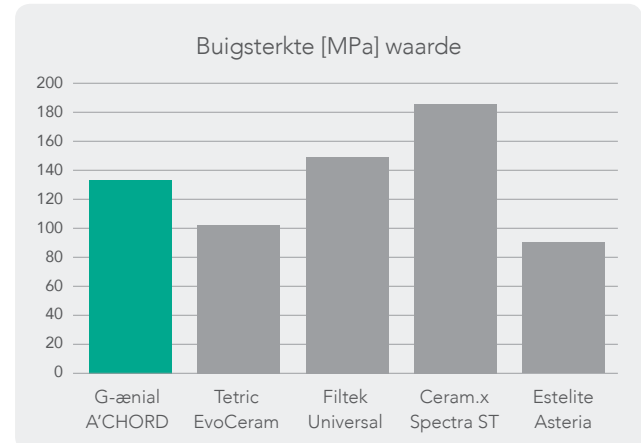
Clearfil Majesty ES-II

G-ænial A'CHORD Hoge weerstand tegen verkleuring en slijtage

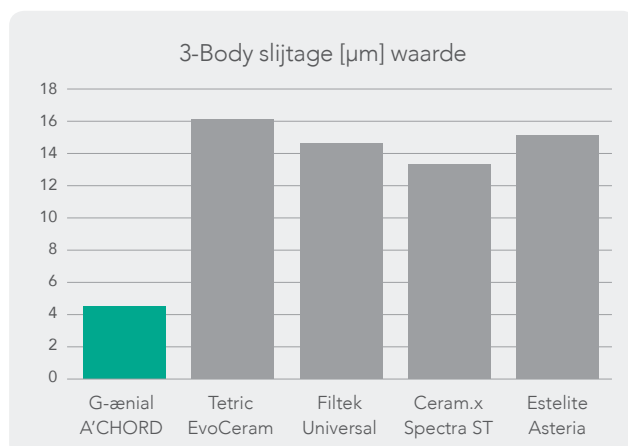


Bron: GC R&D, Japan, 2020. Data beschikbaar

G-ænial A'CHORD Hoge Sterkte en Radiopaciteit



Bron: GC R&D, Japan, 2020. Data beschikbaar



Bron: GC R&D, Japan, 2020. Data beschikbaar

Radiopaciteit (318 % Al) optimaliseert de controle in de tijd.



Met goedkeuring van Dr W. Boujemaa, Frankrijk

**Spuit
(1/kleur)**

10006767
10006768
10006771

**Unitip
(15/kleur)**

10006772
10006773

Kit

G-æniaal A'CHORD Layering Kit
G-æniaal A'CHORD Core Kit
G-æniaal A'CHORD Bleach Kit

Inhoud

A2; A3; AO2; AE; JE
A1; A2; A3; A3,5; A4
BW, BOW,JE

**Spuit
2.1ml/4g**

10006739
10006740
10006741
10006742
10006743
10006744
10006745
10006747
10006748
10006749
10006751
10006752
10006746
10006750

**Unitip
15 x 0.16mL**

10006753
10006754
10006755
10006756
10006757
10006758
10006759
10006761
10006762
10006763
10006765
10006766
10006760
10006764

Navulverpakking

G-æniaal A'CHORD A1
G-æniaal A'CHORD A2
G-æniaal A'CHORD A3
G-æniaal A'CHORD A3.5
G-æniaal A'CHORD A4
G-æniaal A'CHORD A5
G-æniaal A'CHORD A6
G-æniaal A'CHORD AO1
G-æniaal A'CHORD AO2
G-æniaal A'CHORD AO3
G-æniaal A'CHORD JE (Junior Enamel)
G-æniaal A'CHORD AE (Adult Enamel)
G-æniaal A'CHORD BW (Bleach)
G-æniaal A'CHORD BOW (Opaque Bleach)

Categorie

Standaard
Standaard
Standaard
Standaard
Standaard
Standaard
Standaard
Opaak
Opaak
Opaak
Glazuur
Glazuur
Bleek
Bleek

**Verwante producten**

G-Premio BOND
Universeel
adhesief



**G-æniaal® Universal
Injectable**
Hoogwaardig
injecteerbaar
restauratiemateriaal



D-Light® Pro
Dubbele frequentie
LED polymerisatielamp

G-æniaal A'CHORD is een handelsmerk van GC. VITA, Tetric EvoCeram, Filtek Universal, Cera.x Spectra ST en Estelite Asteria zijn geen handelsmerken van GC.

GC EUROPE N.V.

Head Office
Researchpark,
Haasrode-Leuven 1240
Interleuvenlaan 33, B-3001 Leuven
Tel. +32.16.74.10.00
Fax.+32.16.40.48.32
info.gce@gc.dental
<http://europe.gc.dental>

GC EUROPE N.V.

Benelux Sales Department
Researchpark
Haasrode-Leuven 1240
Interleuvenlaan 33
B-3001 Leuven
Tel. +32.16.74.18.60
info.benelux@gc.dental
<https://europe.gc.dental/nl-NL>

GC