

parkell today

BIOACTIVE EDITION


Predicta[®]
BIOACTIVE

bulk-fill

core build-up

desensitizer

*Stimulating Change for
Better Patient Outcomes*



parkell[®]

Dual-Cure Composiet voor Stompopbouwen en Stift Cementatie

Geoptimaliseerd voor plaatsing in tanden die een stompopbouw vereisen, met of zonder wortelstift, voorafgaand aan preparatie, vervaardigen en cementeren van een kroon.

- ▶ **Predicta[®] Bioactive Core is bioactief. Het geeft calcium- en fosfaat ionen af en herstelt de fluoridebalans om de vorming van hydroxyapatiet en remineralisatie aan het materiaal-tand oppervlak te stimuleren.**
- ▶ Duaal hardend voor ongelimiteerde diepte van uitharding
- ▶ Zirconia toegevoegd om de beslijpbaarheid te verbeteren
- ▶ Geïndiceerd voor stompopbouwen en als wortelstift cement
- ▶ Sterke en stabiele ondersteuning voor kronen gemaakt van Zirconia, porselein, VMK en metaal.
- ▶ Meerdere viscositeiten

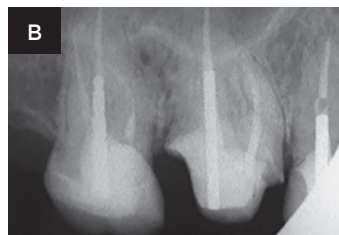
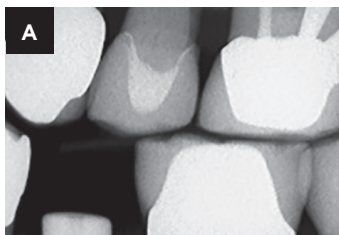
Bioactiviteit is bekend in het werkveld als een sterkere hechting tussen restauratie en tand, penetratie en opvullen van micro-kieren, reduceren van sensibiliteit, bescherming tegen secundaire caries en de afsluiting om microlekkage tegen te gaan.



“Ons doel is altijd de procedure te vereenvoudigen en het gebruik te beperken van materialen. Predicta Core voldoet aan deze behoeften en die van onze patiënten, die hoge kwaliteit maar snelle restauraties willen.”

Dr. Giuseppe Chiodera, Styleitaliano Honorary Member

Scan QR code voor een product evaluatie



A: Tand #25 – Een luchtbel vrije Predicta[®] Core geeft sterkte en support aan een e.max kroon B: Tand #16 – Gecementeerde wortelstift en opbouw vervaardigd met Predicta[®] Bioactive Core. (Michael Karter, DDS)



ART	PRODUCT BESCHRIJVING	
S600	Flowable - Wit	Predicta[®] Bioactive Core Build-Up Kits Verpakking bevat 1x5 ml (9.25 g) syringe, 10x17-gauge mengtips, en 10x19-gauge mengtips (Refill beschikbaar).
S601	Flowable - Tandkleur	
S605	Stackable - Wit	
S606	Stackable - Tandkleur	

Leverbare accessoires

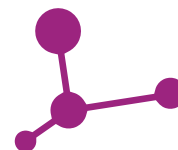
S621	17-Gauge Mengtips (30 pcs)
S622	19-Gauge Mengtips (30 pcs)



Universeel, Duaal uithardend Composiet voor Al Uw Restauratieve Behoeften

Een duaal uithardend composiet voor alle caviteitsklassen, met inbegrip van het occlusale vlak, zonder de noodzaak van een afzonderlijke top laag. Van een grote klasse V tot een composietkroon, er zijn geen limieten aan wat u kunt restaureren met Predicta® Bioactive Bulk.

- ▶ **Predicta® Bioactive Bulk is bioactief, geeft calcium- en fosfaat ionen af en herstelt de fluoridebalans om de vorming van hydroxyapatiet en remineralisatie aan het materiaal-tand oppervlak te stimuleren.**
- ▶ Duaal uithardend voor ongelimiteerde diepte van uitharding
- ▶ Fluorescentie voor een meer natuurlijke effect
- ▶ Meerdere viscositeiten en kleuren
- ▶ Hoog radiopaak
- ▶ Geïndiceerd voor Klasse I, II, III, IV en V restauraties
- ▶ Sterk en duurzaam om occlusale krachten te weerstaan
- ▶ Hoogglans polijstbaar
- ▶ Nanohybride veelzijdigheid



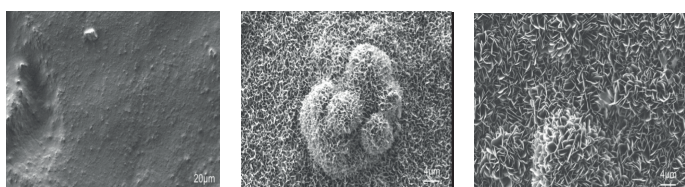
“Onze tandartspraktijk wordt steeds blijer van Predicta Bulk. Ik vind dat Parkell met een uitstekend product is gekomen. We vinden het prettig dat het chemisch uitgehard is, je weet dat het helemaal hard is, zelfs als je een dikke laag gebruikt. Ander bulkmateriaal heeft een beperkte uithardingsdiepte. De kleurmatch is verrassend goed, dat had ik niet verwacht.”

Dr. Manouchehr Kiaei - Zweden

Scan de QR-codes voor een productevaluatie en klinische tips



Hydroxyapatiet vorming



Links Predicta Control, tegen SBF (Simulated Body Fluid). Midden: Predicta, 7 dagen in SBF. Rechts: Predicta, 28 dagen in SBF. SEM Analyse door Uppsala Universitet, Zweden.

ART	PRODUCT BESCHRIJVING	
S615	Bulk-Fill - A1/B1 Shade	Predicta® Bioactive Bulk-Fill Verpakking Bevat 1x5 ml hand-held syringe en 20x 17-gauge mengtips.
S616	Bulk-Fill - A2/B2 Shade	
S610	Bulk-Fill (LV) - A1/B1 Shade	
S611	Bulk-Fill (LV) - A2/B2 Shade	

Leverbare accessoires

S621	17-Gauge Mengtips (30 pcs)
S622	19-Gauge Mengtips (30 pcs)



Predicta® desensitizer

BIOACTIVE



De Bioactieve Desensibilisator

Predicta® Bioactive Desensitizer verandert de manier waarop mondzorg-professionals dentine overgevoeligheid behandelen. Dit wordt bereikt door gebruik te maken van de elementen die van nature in de tand voorkomen (calcium en fosfaat) en herstelt het tandweefsel door middel van de vorming van hydroxyapatiet pluggen in de dentine tubuli en sluit de tubuli af.

Als calcium- en fosfaat ionen blijvend worden afgegeven, ontstaat mineralisatie aan de buitenzijde van het dentine en worden de tubuli afgesloten. Vervolgens worden hydroxyapatiet pluggen gevormd die zich in de tubuli uitstrekken.

Predicta Bioactieve Desensibilisator wordt als uiterst biocompatibel beschouwd en er worden tijdens de productie geen methacrylaten of weefsel irriterende chemicaliën gebruikt.

Behandelt Dentine Overgevoeligheid veroorzaakt door:

- ▶ Blootliggende tandworteloppervlakken na parodontale chirurgie
- ▶ Bleekbehandelingen
- ▶ Scaling en rootplaning
- ▶ Hypergevoeligheid door gingivarecessies

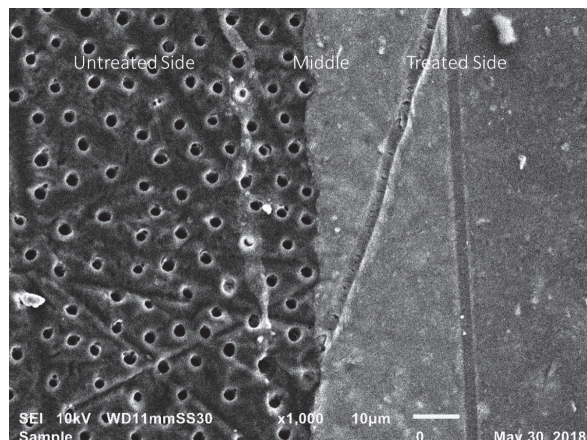
Makkelijk in gebruik, Makkelijk aan te brengen!

De voorgevulde spuit vereist geen mengprocedure. Verwijder eenvoudigweg het eventueel aanwezige tandsteen van het tandoppervlak, droog het te behandelen gebied met een wattenpellet of gaasje en appliceer de gel.

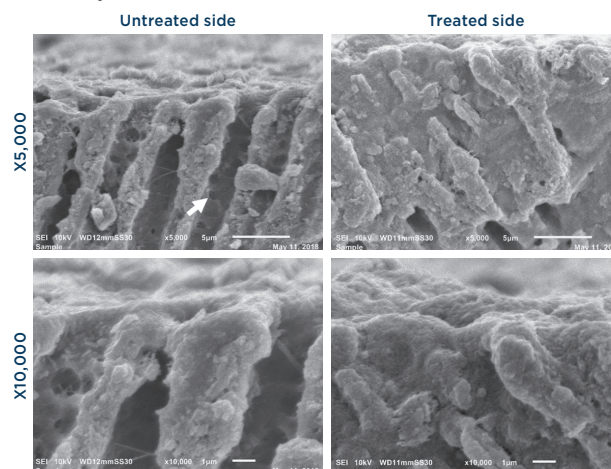


Het gemak waarmee ik door gebruik te maken van Predicta desensitizer de gevoelige tanden van mijn patiënten kan behandelen heeft me positief verrast. De gel is ontzettend makkelijk in gebruik en zeer vriendelijk voor de patient. Het geeft direct verlichting van de overgevoeligheid die lange tijd aanhoudt. Ook de mondhygienisten in onze praktijk gebruiken het graag bij hun patiënten."

Dr. Sjobbe Besseling, tandarts, Nederland



Vergelijking van onbehandelde dentine tubuli (rechts), met tubuli die zijn bedekt met een dichte laag Predicta® Bioactive Desensitizer (links). Beelden met goedkeuring van University of Washington School of DentistryRR



Dwarsdoorsnede SEM afbeelding. Duidelijk is het verschil te zien tussen de open dentine tubuli (pijl) die goed zijn afgesloten aan de behandelde zijde. Beelden met goedkeuring van University of Washington School of Dentistry

ITEM #	PRODUCT	
S626	Single Syringe Kit (1) 3 ml syringe, (10) applicator tips, (15) applicator brushes, (1) mixing well	Predicta® Bioactive Desensitizer Kits
S625	Three Syringe Kit (3) 3 ml syringes, (30) applicator tips, (50) applicator brushes, (1) mixing well	

Accessories & Refills

S390	Dispensing Tip (Pre-Bent/Yellow) Refill (30 pcs)
S391	Fine (1.5mm) Micro Brush Applicator Refill (100 pcs)

