

INNOVATIE
OBTURATIE



BioRoot™ RCS

Sterke sealing en veel meer

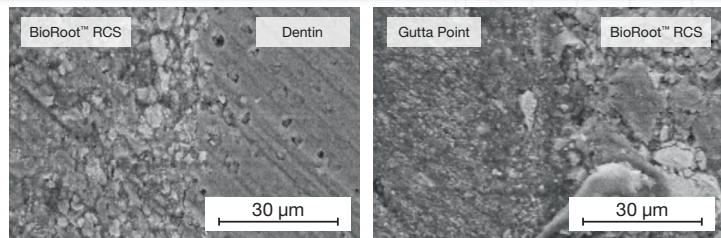


4 innovatieve kenmerken vo

1 Sterke sealing

Hechte interface

- Uitstekende hechting aan dentine en guttapercha stiften
- Minder gevaar voor holle ruimtes



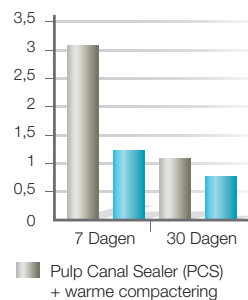
Hechte interface dentine/BioRoot™ RCS/Guttapercha

Bron: interne wetenschappelijke file

Hoge weerstand tegen microlekkage

- Kristallisatie van BioRoot™ RCS voor een 3 dimensionele sealing
- Mineralisatie van de dentinestructuur door vorming van hydroxyapatiet
- Hogere weerstand tegen microlekkage dan warme gutta techniek op korte termijn

BioRoot™ RCS vs. de gouden standaard



Apicale penetratiediepte na onderdompeling van tanden op 37 °C en 100% relatieve luchtvochtigheid gedurende 7 of 30 dagen.

Bron: interne wetenschappelijke file

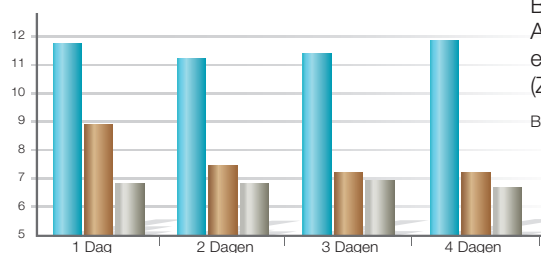
■ Pulp Canal Sealer (PCS) + warme compactering ■ BioRoot RCS + koude techniek

2 Antimicrobiële eigenschappen

Creëert een gunstige alkalische omgeving

- Vrijgave van Calciumhydroxide
- Maakt een verhoging van de pH-waarde >11 mogelijk
- Voorkomt bacteriële groei die leidt tot klinisch falen

Evolutie van de pH (geplaatste materialen)



Vergelijking van de evolutie van de pH-waarde bij 3 wortelkanaal sealers: BioRoot™ RCS, AH Plus Jet (epoxy kunstharz) en Pulp Canal Sealer (Zinkoxide eugenol)

Bron: interne wetenschappelijke file

■ BioRoot RCS ■ AH Plus Jet ■ Pulp Canal Sealer (PCS)

or succesvolle obturaties

3 Peri-apicale heling

Maximaliseert de kans op succes

- Formule met zeer zuivere mineralen
- Bioactieve obturatie:
 - Stimuleert bot regeneratie
 - Bevordert parodontale heling

4 Eenvoudige obturatie & opvolging

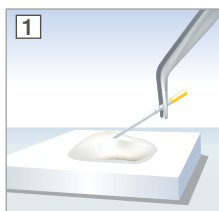
Snel aan te brengen

- Eenvoudige coating van de wanden van het wortelkanaal
- Snel inbrengen van guttapercha stiften
- Geoptimaliseerde werk- en uithardingstijden:
 - Werktijd: > 10 minuten
 - Uithardingstijd: < 4 uur

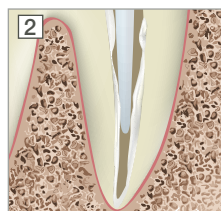
Eenvoudige follow-up

- 5 mm Al radiopaciteit voor eenvoudige follow-up via radiografie
- Eenvoudige herbehandeling: gebruik in combinatie met guttapercha stiften

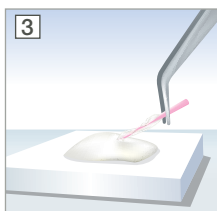
Klinische implementatie



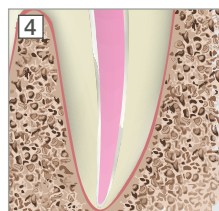
1 Neem BioRoot™ RCS met een papierpunt



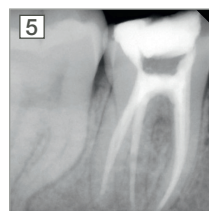
2 Coat de wanden van het wortelkanaal met BioRoot™ RCS



3 Coat de apicaal aangepaste conus met BioRoot™ RCS



4 Plaats voorzichtig de conus in het wortelkanaal



5 Postoperatieve radiografie

BioRoot™ RCS: sterke sealing en veel meer

	Bioroot™ RCS	Sealers op basis van epoxyhars	Zinkoxide eugenol pasta's
UITSTEKENDE SEALING	✓	✓	✓
GEbruIKSVRIENDELIJKHEID	✓	✓	✓
BIOACTIEF	✓	✗	✗
HOGЕ PH WAARDE (>11)	✓	✗	✗
HARSVRIJE FORMULE	✓	✗	✓
VORMING VAN HYDROXYAPATIEТ	✓	✗	✗
MINERALISATIE VAN DENTINE	✓	✗	✗
RADIOPACITEIT	✓	✓	✓

BioRoot™ RCS is verkrijgbaar in een handige verpakking om zelf te mengen.

- Volledige controle over de viscositeit
- Verminder het gevaar op kruisbesmetting in vergelijking met injectiespuiten die in de mond worden gebruikt
- Minder verspilling van materiaal door de handige dosering van het poeder



Pack met 35 applicaties

- Flesje met 15 g poeder
- 35 flacons met een single dosis vloeistof

ACTIVE
BIOSILICATE
TECHNOLOGY

