

Zo eenvoudig  
kan kleur  
bepalen zijn.

## 3M™ Filtek™ Easy Match Universeel Restauratiemateriaal



- ▶ Eenvoudige kleurselectie
- ▶ Natuurlijke opaciteit die zich aanpast aan het element
- ▶ Minder voorraad nodig

# 3M™ Filtek™ Easy Match Universeel Restauratiemateriaal

Bright. Natural en Warm.

Met slechts deze drie tinten bereikt u een kleurmatch met de glimlach van bijna elke patiënt.

Wat kunt u verwachten?

- ▶ Een vereenvoudigde procedure voor single-shade restauraties
- ▶ Natuurlijke resultaten
- ▶ Een gestroomlijnd systeem gebaseerd op klinisch bewezen nanotechnologie
- ▶ Snelle kleurselectie voor zowel anterior als posterior restauraties

## Ervaar hoe makkelijk kleur bepalen kan zijn. Natuurlijk eenvoudig.

- Slechts drie tinten: Bright, Natural, Warm
- Geen ingewikkelde kleurenstaal
- Geen blocker nodig

## Eenvoud zonder compromis.

Filtek Easy Match Universeel Restauratiemateriaal biedt een uitstekende kleurmatch met de natuurlijke elementen. Het materiaal gaat op in de omliggende dentitie voor een natuurlijke glimlach.



“Filtek Easy Match biedt een eenvoudige oplossing voor dagelijkse restauraties. Stroomlijn uw voorraad en realiseer onzichtbare restauraties!”

– Dr. Thomas Giacobbi  
Chandler, AZ, Verenigde Staten



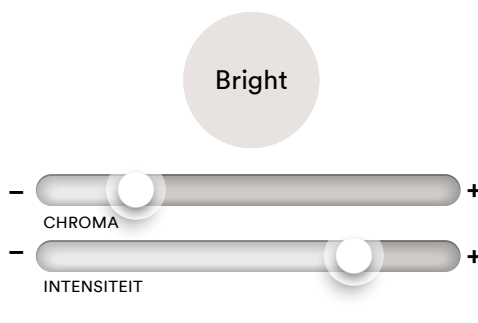
# Kleurselectie gaat intuïtief en is heel eenvoudig.

Zelfs een composiet in de juiste kleur kan duidelijk zichtbaar zijn tussen de natuurlijke dentitie, als de **lichtintensiteit** niet goed overeenkomt. **De chroma**, die de kleurintensiteit van een composiet bepaalt, is slechts één reden dat Filtek Easy Match leidt tot een geweldige kleurmach.

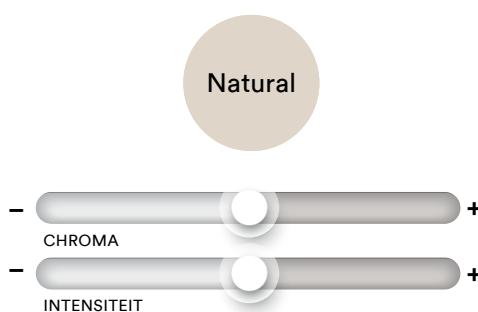
De drie tinten 3M™ Filtek™ Easy Match Universeel Restauratiemateriaal beslaan samen alle klassieke VITA-kleuren. Geen blocker nodig.

“Filtek Easy Match Universeel Restauratiemateriaal maakt het kiezen van de juiste kleur eenvoudiger en zorgt voor zeer esthetische restauraties met een efficiëntere aanpak.”

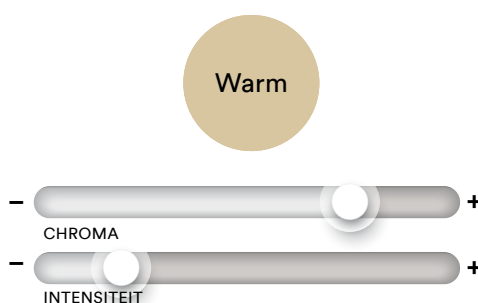
– Dr. Augusto Robles  
Anniston, AL, Verenigde Staten



**Bright:** Lage chroma, hoge intensiteit



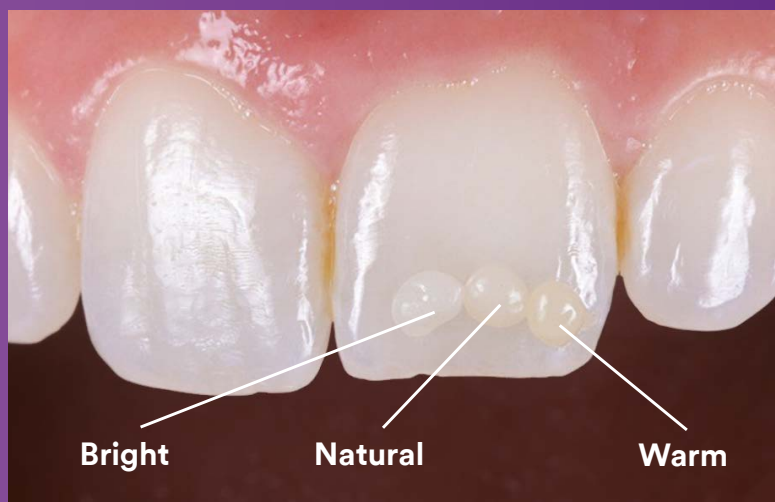
**Natural:** Chroma en intensiteit zijn in evenwicht



**Warm:** Hoge chroma, lage intensiteit

## De belangrijkste voordelen voor u

- ▶ Uitstekende kleurmach voor de meeste anterior en posterior restauraties
- ▶ Snelle en eenvoudige kleurselectie, zonder in te leveren op opaciteit
- ▶ Vereenvoudigde restauraties uit één laag, geen blocker nodig
- ▶ Efficiënter voorraadbeheer helpt verspilling van weinig gebruikte kleuren tegen te gaan
- ▶ Stevige verwerking
- ▶ Geschikt voor composietverwarming waardoor minder extrusiekracht nodig is<sup>1</sup>, terwijl de fysieke eigenschappen behouden blijven<sup>2</sup>



1. Interne 3M-data

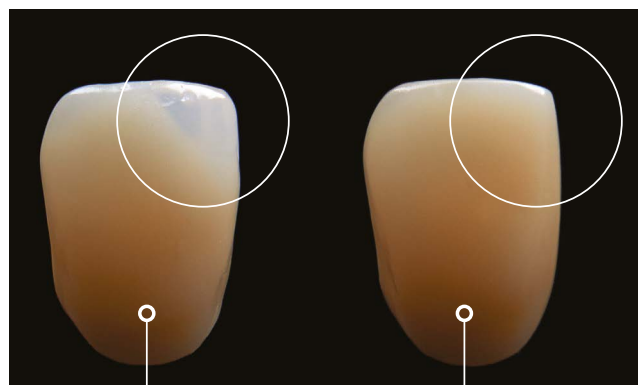
2. Indien verwarmd volgens de gebruiksaanwijzing (capsules: tot 70 °C/158 °F gedurende maximaal 1 uur)

# Hoe werkt het?

## Ontdek de kracht van een opaciteit die zich natuurlijk aanpast.

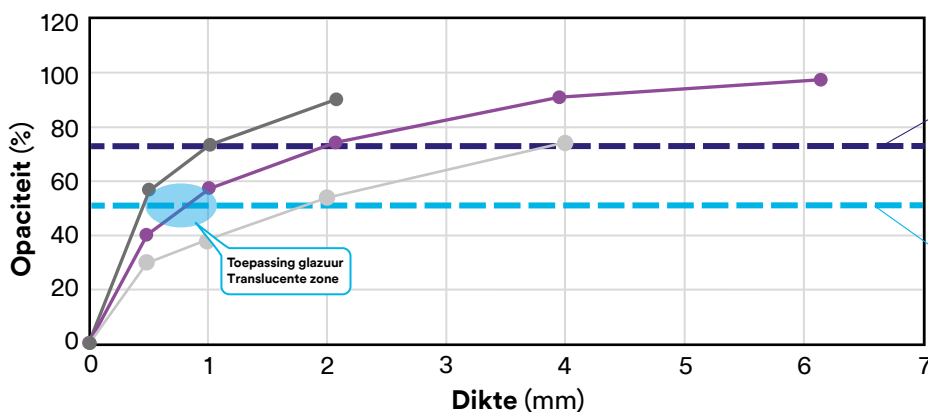
Met 3M™ Filtek™ Easy Match Universeel Restauratiemateriaal heeft u geen blocker nodig om donkere caviteiten te maskeren bij anterior restauraties. De opaciteit past zich aan dentine aan. Het materiaal zorgt voor een translucentie vergelijkbaar met glazuur bij een dikte van 0,5 tot 1 mm – precies daar waar u het nodig heeft voor de bevel en incisale rand. Bij een dikte van  $\geq 2$  mm is de opaciteit vergelijkbaar met dentine.

Alle composieten worden doorzichtiger wanneer ze worden aangebracht in dunne lagen. Maar de natuurlijke opaciteit van Filtek Easy Match Universeel Restauratiemateriaal past zichzelf aan het dentine en glazuur aan, waardoor het optimaal opgaat in het omliggende tandweefsel en zorgt voor een natuurlijke uitstraling.



Tokuyama OMNICHROMA®  
Geen blocker gebruikt

3M™ Filtek™ Easy Match Universeel Restauratiemateriaal (Natural)  
Geen blocker nodig



**Dentine**  
De opaciteit van 3M™ Filtek™ Easy Match is vergelijkbaar met dentine bij een dikte van  $\geq 2$  mm

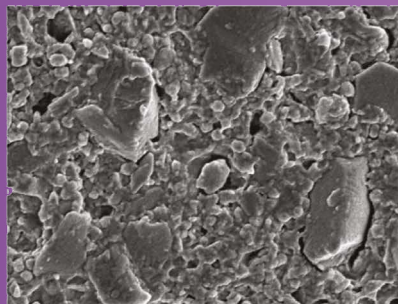
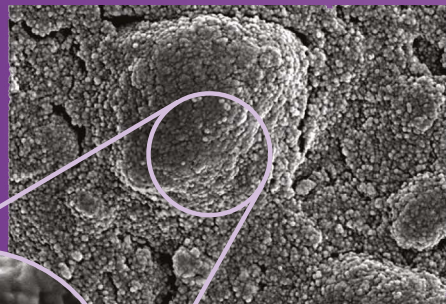
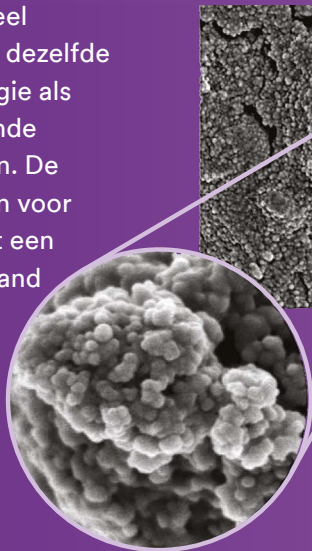
**Glazuur**  
De translucentie van 3M™ Filtek™ Easy Match is vergelijkbaar met glazuur bij een dikte van 0,5 - 1 mm

Bron: Interne 3M-data\*

- 3M™ Filtek™ Supreme XTE Universeel Restauratiemateriaal A2D
- Tokuyama OMNICHROMA® (geen blocker gebruikt)
- 3M™ Filtek™ Easy Match Universeel Restauratiemateriaal

## ECHTE nanotechnologie nader bekeken

Filtek Easy Match Universeel Restauratiemateriaal heeft dezelfde **ECHTE** nanofillertechnologie als onze andere toonaangevende Filtek restauratiematerialen. De unieke nanoclusters zorgen voor composietrestauraties met een uitstekende slijtageweerstand en stralende glans.



3M™ Filtek™ Easy Match Universeel Restauratie nanocluster  
100.000 x vergroot

Concurrerend composiet

SEM-foto's met dank aan Dr. J. Perdigo, University of Minnesota, Verenigde Staten.



## Onderdeel van de serie 3M™ Filtek™ tandheelkundige restauratiematerialen

Al ruim 50 jaar de vertrouwde keuze voor meer dan 2 miljard restauraties.

Dankzij onze **ECHTE** nanotechnologie hebben de 3M™ Filtek™ tandheelkundige restauratiematerialen mondzorgprofessionals wereldwijd geholpen bij het uitvoeren van ruim 2 miljard restauraties. De Filtek serie biedt u de oplossing voor praktisch elke klinische situatie: van anterior tot posterior restauraties, van hoogwaardige esthetiek tot uiterst efficiënte procedures en alles daartussenin. Of u nu een universeel, flowable of bulkfill composiet nodig heeft, de Filtek serie biedt u de esthetische en efficiënte oplossingen.

“Ik ben erg tevreden over het Filtek Easy Match Universeel Restauratiemateriaal. Het composiet is zeer goed te verwerken en kan prachtig worden gepolijst. Het vereenvoudigde kleurensysteem levert erg mooie resultaten op.”

– Dr. Nick Marongiu  
La Jolla, CA, Verenigde Staten



Uitstekende glansretentie



Uitmuntende sterkte en slijtageweerstand



Stevige verwerking



Geschikt voor composietverwarming en injection molding<sup>1</sup>

1. Verwarm capsules tot 158 °F/ 70 °C gedurende maximaal 1 uur.





### 3M™ Filtek™ Easy Match Universeel Restauratiemateriaal - Bright

Artikelnr.	Productinformatie
6210B	Capsules (20), 0,2 g/stuk
6220B	Spuit (1), 4 g/stuk



### 3M™ Filtek™ Easy Match Universeel Restauratiemateriaal - Natural

Artikelnr.	Productinformatie
6210N	Capsules (20), 0,2 g/stuk
6220N	Spuit (1), 4 g/stuk



### 3M™ Filtek™ Easy Match Universeel Restauratiemateriaal - Warm

Artikelnr.	Productinformatie
6210W	Capsules (20), 0,2 g/stuk
6220W	Spuit (1), 4 g/stuk

### 3M™ Filtek™ Easy Match Universeel Restauratiemateriaal – Introkit

Artikelnr.	Productinformatie
6210K	Capsules (60), 0,2 g/stuk: Bright, Natural en Warm (20 stuks elk)
6220K	Spuiten (3), 4 g/stuk: Bright, Natural en Warm (1 stuk elk)

### 3M™ Filtek™ Easy Match Universeel Restauratiemateriaal – Value Pack

Artikelnr.	Productinformatie
6210	Capsules (100), 0,2 g/stuk: Kleur Natural
6220	Spuiten (5), 4 g/stuk: Kleur Natural



[3Mnederland.nl/FiltekEasyMatch](https://3Mnederland.nl/FiltekEasyMatch)



**Garantie:** 3M garandeert dat dit product geen materiaal- en/of fabricagefouten bevat op het moment van aankoop. 3M GEEFT GEEN ANDERE GARANTIES, INCLUSIEF GARANTIES OP VERKOOPBAARHEID OF GESCHIKTHEID VOOR EEN BEPAALD DOEL. De gebruiker is verantwoordelijk voor het bepalen van de geschiktheid van het product voor de beoogde toepassing. Als dit product binnen de garantieperiode gebreken vertoont, is de enige verplichting van 3M het repareren of vervangen van het 3M-product.

**Beperking van aansprakelijkheid:** Behalve waartoe de wet dit verplicht, is 3M niet aansprakelijk voor enig verlies of enige schade, hetzij direct, indirect, incidenteel of ten gevolge van het gebruik van dit 3M product (inclusief maar niet beperkt tot verlies van winst, bedrijf en/of goodwill en ongeacht de aangehaalde rechtsgrond).



Solventum Dental Solutions  
België  
E-mail: [infodental.be@solventum.com](mailto:infodental.be@solventum.com)  
Website: [3M.be/OralCare](https://3M.be/OralCare)

Nederland  
E-mail: [infodental.nl@solventum.com](mailto:infodental.nl@solventum.com)  
Website: [3M.nl/OralCare](https://3M.nl/OralCare)

\* Bron: interne data 3M. Tokuyama OMNICHROMA® Partijnr. 098E53, 002EY8; Filtek™ Easy Match Universeel Restauratiemateriaal Lotnr: 9533695, NE57998.

3M en Filtek zijn handelsmerken van 3M. Alle andere hierin genoemde handelsmerken zijn eigendom van de respectievelijke eigenaren. ©3M 2024. Alle rechten voorbehouden. REV. 1/2024 70-2013-8166-5