

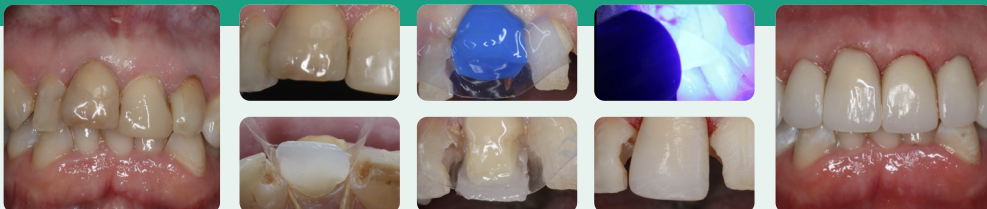
NIEK OPDAM ON TOUR

DEN BOSCH
07/03/2025

DEN HAAG
14/03/2025

ARNHEM
22/04/2025

ZWOLLE
09/05/2025



DE «ONMOGELIJKE» COMPOSIT RESTAURATIE IN DE DAGELIJKSE PRAKTIJK.

Succesvolle composiet technieken en handige tips.

Tijdens deze cursus ligt de focus op technieken en oplossingen voor complexe composiet restauraties. Hierbij kijken we naar functionele oplossingen die in de dagelijkse praktijk kunnen worden toegepast.

OVER DEZE CURSUS

Ontdek de veelzijdigheid van composietrestauraties met onze cursus. Leer geavanceerde technieken voor het vervangen van restauraties, vernieuwen van kronen en verlengen van levensduur. We bieden zowel theoretische kennis als praktische ervaring, met de nadruk op matrijssystemen, esthetiek en behoud van contactpunten.

Word een expert in composietrestauraties en verbeter uw tandheelkundige vaardigheden!

Tijdens deze cursus zullen we dieper ingaan op “pegged laterals”, bijna verloren elementen & slijtage.

DE «ONMOGELIJKE» COMPOSIT RESTAURATIE IN DE DAGELIJKSE PRAKTIJK.

Succesvolle composiet technieken en handige tips.

WAT ZAL JE LEREN?

- Begrijpen wanneer complexe composietrestauraties geschikt zijn voor gebruik in het frontgebied en de (pre) molaarstreek.
- Kennis hebben van de matrixsystemen en technieken die kunnen worden toegepast om complexe directe composietrestauraties succesvol te vervaardigen.
- Praktische ervaring opdoen in het maken van uitgebreide en complexe composietrestauraties.

Het vervaardigen van een composietrestauratie is dagelijks werk voor de algemeen practicus. Contraindicaties voor toepassing zijn er eigenlijk niet en in die situaties waar vroeger alleen een kroon mogelijk was behoort het vervaardigen van een directe composietrestauratie voor een 'handige' tandarts tot een waardevolle behandelmogelijkheid om elementen tegen beperkte kosten te herstellen op de korte en middellange termijn.

Grote knobbelvervangende restauraties, vervangen van oude kronen, 'levensduurverlengende' restauraties op elementen met een beperkte prognose, het aanbrengen van een volledige beetverhoging in composiet bij patiënten met ernstige gebitsslijtage, alles behoort tot de mogelijkheden, maar is wel afhankelijk van de vaardigheden van de tandarts; hoe meer kennis en beheersing van complexe opbouwtechnieken, hoe succesvoller het resultaat en hoe minder onmogelijke indicaties!

In het **theoretische deel** worden de verschillende technieken, materialen, trucs en tips besproken. Daarbij komen het gebruik van mallen, allerlei metalen en plastic matrixsystemen, werken in diverse fases om de procedure te controleren etc. aan de orde.

In het **hands-on deel** zal de nadruk liggen op de verschillende matrijssystemen en matrixtechnieken die vaak de sleutel zijn tot het succesvol maken van een onmogelijke composietrestauratie. Hoe verkrijgen we in het front een voldoende esthetisch resultaat en posterior toch een goed contactpunt?

SPREKER

Dr. N.J.M. Opdam, tandarts -Universitair Hoofddocent

DATUM & LOCATIE



AGENDA 09.00 – 17.00 UUR

Het **theoretische deel** van deze cursus behandelt technieken, materialen, trucs en tips, zoals mallen, metalen en plastic matrixsystemen, en werken in fasen.

In het **praktijkgedeelte** ligt de nadruk op matrijssystemen en matrixtechnieken, essentieel voor complexe composietrestauraties.

We focussen op esthetische resultaten in het front en goede contactpunten achterin.

DATUM

- Vrijdag 7 maart 2025 - Den Bosch - www.hotelvught.nl
- Vrijdag 14 maart 2025 - Den Haag - www.hoteldenhaagwassenaar.nl
- Dinsdag 22 april 2025 - Arnhem - www.hotelarnhem.nl
- Vrijdag 9 mei 2025 - Zwolle - www.hotelzwolle.nl

CURSUSINFORMATIE

- Cursusbedrag € 449,- excl. BTW
- Aantal cursisten: maximaal 18
- 7.5 KRT punten



REGISTRATIE

E-MAIL cursus@henryschein.nl

TELEFOON 088 0077 100

Dr. N.J.M. Opdam,

tandarts - Universitair Hoofddocent



Niek Opdam, afgestudeerd als tandarts in 1980 is als Universitair Hoofddocent verbonden aan het Radboud UMC Nijmegen. Naast het geven van onderwijs doet hij onderzoek op het terrein van de restauratieve tandheelkunde met als speciale aandachtsgebieden restauratief werk in de algemene praktijk, secundaire cariës en ernstige gebitslijtage. In 1998 promoveerde hij op een proefschrift met als titel «Clinical procedures for posterior composite restorations». Van zijn hand zijn meer dan 135 artikelen in internationale tijdschriften (h-index = 36). Hij was spreker op diverse internationale congressen over de gehele wereld. Van 2012-2016 was hij Visiting Professor aan de Federal University of Pelotas, Brazilië. Niek Opdam is editorial board member van Journal of Dentistry en Journal of adhesive dentistry en vanaf 1 januari 2023 is hij voorzitter van de European Federation of Conservative Dentistry EFCD. Voor zijn werk ontving hij prijzen zoals de Ryge-Mahler award van de IADR voor klinisch onderzoek en de Ivar Mjör Award voor practice based research. Niek Opdam heeft een parttime verwijspraktijk met als differentiatie de adhesieve tandheelkunde in Den Bosch.

VOORWAARDEN

Deze cursus wordt gefaciliteerd door Henry Schein Continuing Education. De voorwaarden van de cursussen van Henry Schein Continuing Education kunt u vinden op www.henryschein.nl.

 **HENRY SCHEIN**[®]
CONTINUING EDUCATION



Veluwezoom 16
1327 AG Almere
088 0077 100
cursus@henryschein.nl
www.henryschein.nl

HENRY SCHEIN